

ITALCLEAN

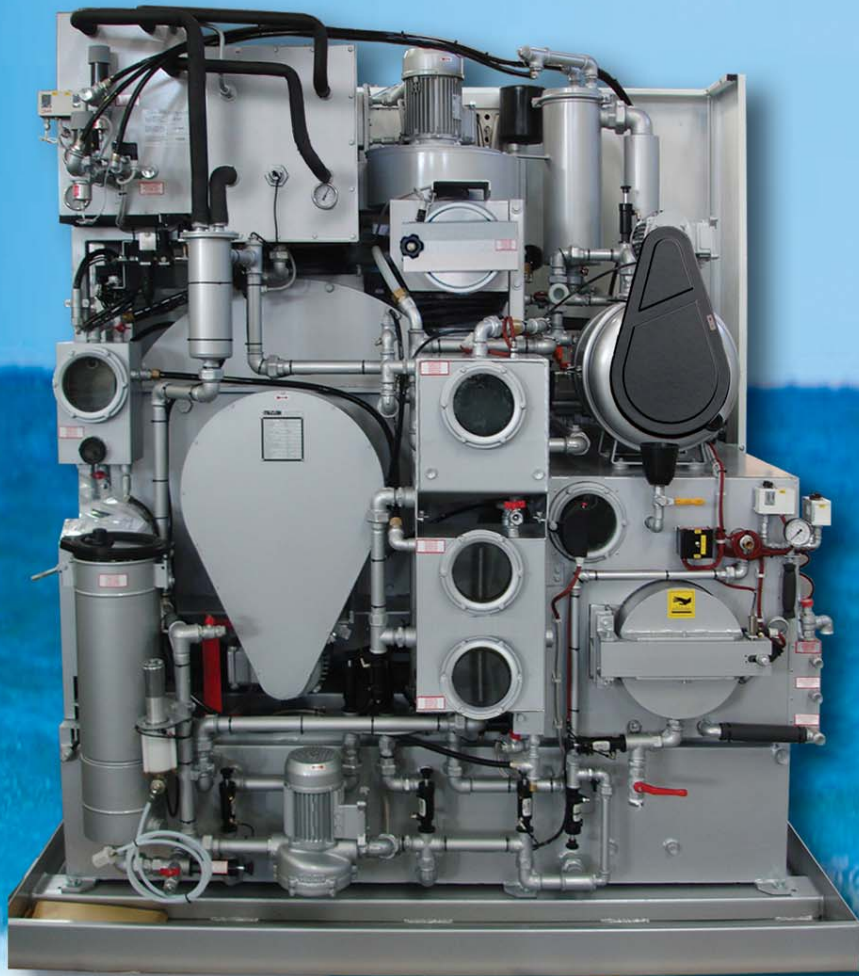
HydroCarbon



DRYTECH

300 360 500 900

Soft mounted



CONTROL DE VELOCIDAD VARIABLE Y AMORTIGUADORES

En Italclean creemos ciegamente que la manera más rápida para llevar a cabo un ciclo completo es extraer la máxima cantidad de solvente antes del ciclo de secado. Nuestro sistema tecnológico de equilibrio electrónico actual permitirá tener una velocidad de extracción de 850 r.p.m. (con factor G 344) equilibrando tanto cargas completas como cargas parciales.

El control variable de velocidad le dará la flexibilidad para programar diferentes velocidades de lavado en cada fórmula de cada cliente. Programas "suaves" o programas de clientes están hechos de manera fácil para ejecutarse.

Un característica estándar en todas las series DT de Hidrocarburo de Italclean

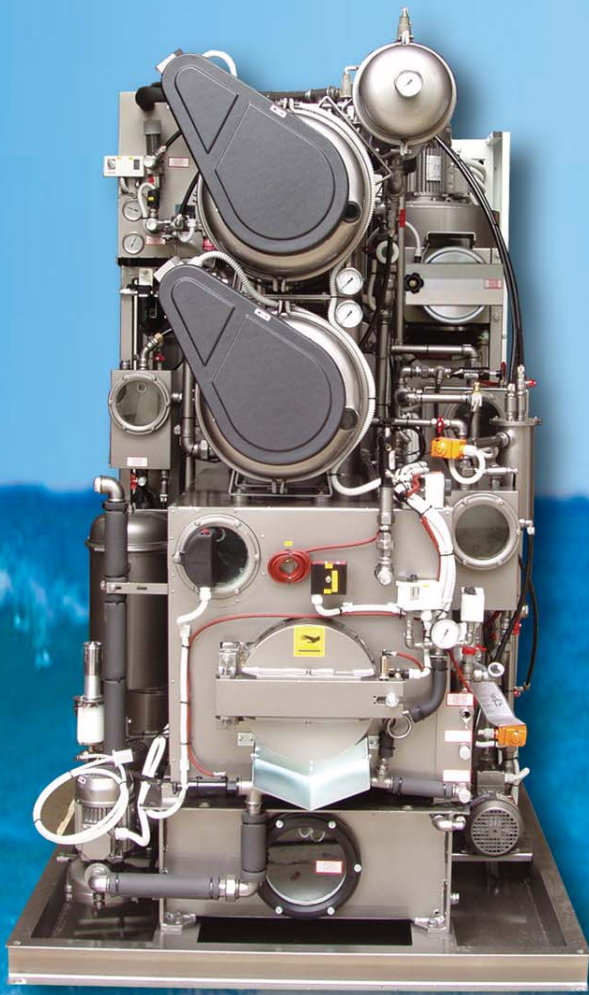
SOFTMOUNT VARIABLE SPEED INVERTER DRIVEN

At Italclean we strongly believe that the fastest way to achieve a complete cycle is to extract a maximum amount of solvent before the drying cycle. Our state of the art electronic balancing system will achieve extraction speed up 850 rpm (at 344 G factor) balancing full loads as well as partial loads.

The variable speed drive gives you the flexibility to program different wash speeds in each custom formula. Gentle programs or custom programs are made easy to perform.

A standard feature on all Italclean hydrocarbon DT Series





CONTROLEUR DE VITESSE VARIABLE SUSPENDU

Chez Italclean, nous croyons fermement que le moyen le plus rapide pour parvenir à un cycle complet est d'extraire une quantité maximale de solvant avant le cycle de séchage. Notre système d'équilibrage électronique permettra d'atteindre des vitesses d'extraction de 850 tr/min, facteur G 350, à pleine charge, ainsi que dans les charges partielles, assurant une extraction impeccable.

Le contrôleur de vitesse vous donne la flexibilité de programmer différentes vitesses de lavage selon des formules personnalisées.

Des programmes délicats, et autres bien personnalisés ont été créés pour une simple exécution.

Ce sont des caractéristiques Standards sur les machine Italclean de la série DT à Hydrocarbures.



REFRIGERATED SOLVENT COOLING

All of our machines are built standard with a computerized solvent temperature control enabling an accurate solvent cooling temperature preventing color bleeding during the complete cleaning cycle and allowing the best care for your delicats. A standard feature on all Italclean hydrocarbon DT Series

REFROIDISSEMENT SOLVANT PAR FRIGO

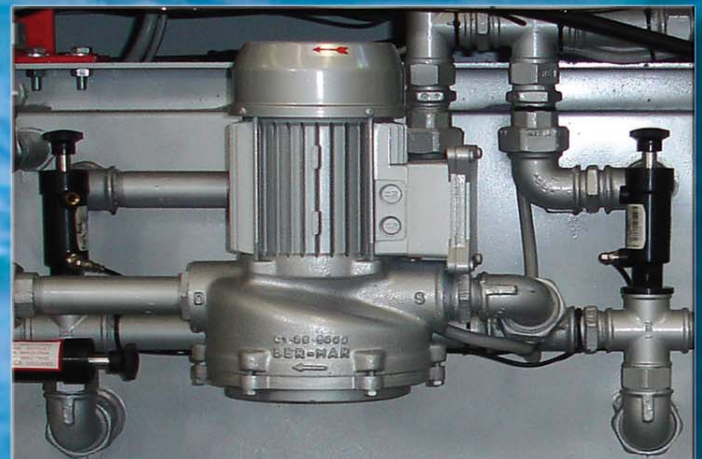
toutes nos machines sont construites avec un système informatisé pour le contrôle de température, permettant un refroidissement précis de la température du solvant, et évitant toute perte de couleur au cours du cycle de lavage et permettant les meilleurs soins pour vos articles délicats

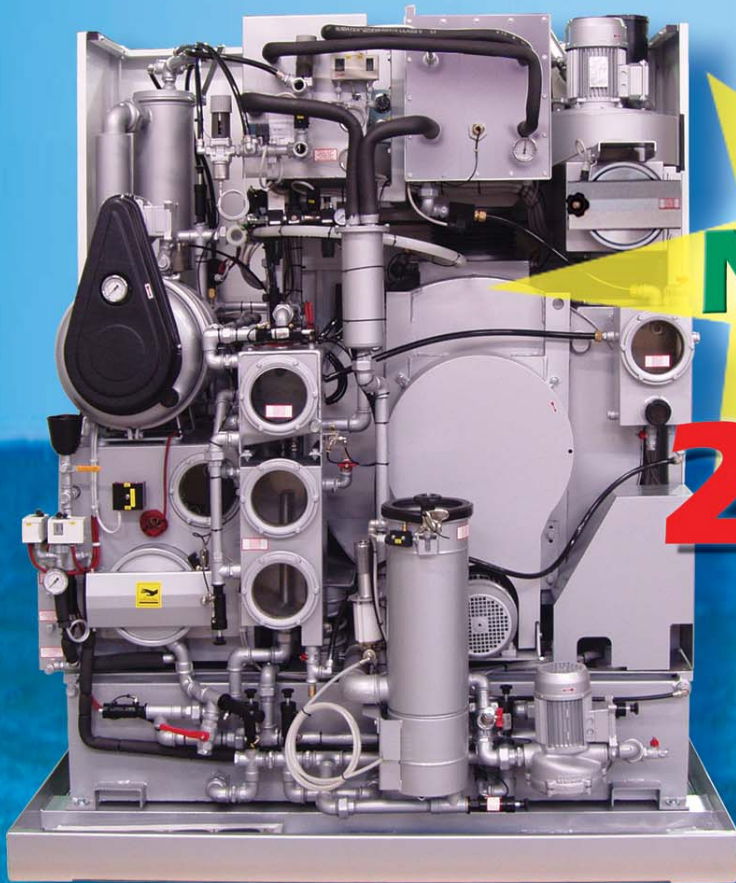
Une caractéristique Standard sur les machine Italclean de la série DT à Hydrocarbures.

REFRIGERADO DEL SOLVENTE

Todas nuestras máquinas están construidas estándar con un control computerizado de la temperatura del solvente que permite una temperatura de enfriado exacta que previene el desteñido del color durante el ciclo completo de limpieza, permitiendo el mejor cuidado para sus prendas delicadas.




Un característica estándar en todas las series DT





NEW
200



				200	200 SLIM
Load capacity	Capacité par cycle	Capacidad	kg	11	11
Diameter	Diamètre	Diámetro	mm	725	725
Depth	Profondeur	Profundidad	mm	533	533
Volume	Volume	Volumen	dm ³	220	220
Wash speed	Vitesse de lavage	Velocidad lavado	g/l'	45	45
Extract speed	Vitesse d'essorage	Velocidad centrifuga	g/l'	500	500
Door diameter	Diamètre hublot	Diámetro puerta de carga	mm	510	510
Filter capacity:	Capacité filtres:	Capacidad filtros:			
Nylon filter/Eco.	Filtre Nylon/Eco.	Filtro Nylon/Eco.	m ²	2.3	2.3
Decolorating filter	Filtre Décolorant	Filtro descolorante	N°	1	1
Still	Distillateur	Destilador	lt	90/75	
1st Tank	1° Réservoir	1° depósito	lt	100	110
2nd Tank	2° Réservoir	2° depósito	lt	100	70
Motors:	Moteurs:	Motores:			
Wash/Extract	Lavage/Essorage	Lavado/Centrifuga	kw	1.1	1.1
Fan	Ventilateur	Ventilador	kw	0.75	0.75
Pump	Pompe	Bomba	kw	0.55	0.55
Filter	Filtre	Filtro	kw	0.25	0.25
Refrigerating unit	Groupe Frigo	Grupo frigo	kw	2.6	2.6
Overall dimensions:	Dimensions:	Medidas:			
Width	Largeur	Ancho	mm	1550	1010
Depth	Profondeur	Profundidad	mm	1300	1500
Height	Hauteur	Altura	mm	1950	1960
Installed power:	Puissance employée:	Potencia empleada:			
Steam model	Version vapeur	Versión vapor	kw	4.2	4.2
Electric model	Version électrique	Versión eléctrica	kw	13	7
Weight	Poids	Peso	kg	1300	950



DRYCLEANING MACHINES

40016 San Giorgio di Piano
Via Ossola, 7 Bologna (Italy)

Phone (Italy) +39 051/6630468 Fax +39 051/6630688
www.italclean.com italclean@italclean.com